



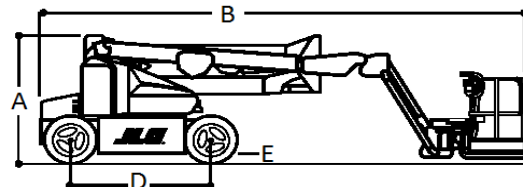
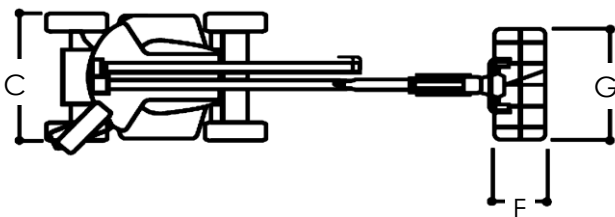
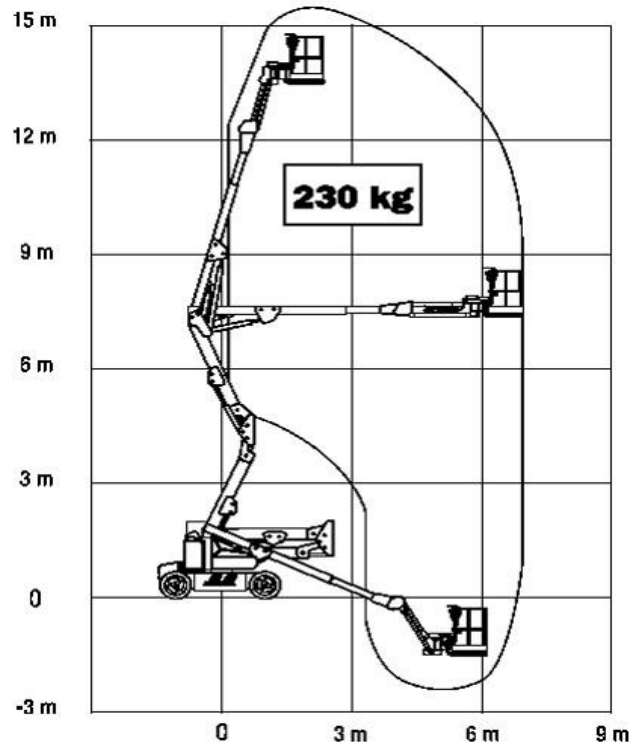
CARACTERISTIQUES TECHNIQUES

NACELLE Articulée Electrique

Hauteur de travail	15,72 m
Hauteur plancher	13,72 m
A - Hauteur hors-tout	2,01 m
B - Longueur totale	6,45 m
C - Largeur totale	1,75 m
D - Empattement	2,01 m
E - Garde au sol	22 cm
F - Largeur panier	0,76 m
G - Longueur panier	1,52 m
Hauteur position transport	2,01 m
Longueur position transport	6,45 m
Charge sur nacelle	230 Kg
Déport maximal	7,70 m
Pente franchissable	30 %
Rayon de braquage (interne/externe)	0,61 m / 3,15 m
Vitesse de translation	0,6 - 5,2 km/h
Hauteur max. de translation	13,72 m
Dévers	3°
Déport arrière	0 cm
Poids total	6730 Kg

CACES requis :

 CACES R486
 Catégorie B

> ROUES NON MARQUANTES
> JIB PLUS


Document non contractuel - Nous nous réservons le droit de modifier les caractéristiques de ce document sans préavis.
 Le poids total peut varier en fonction des réglementations en vigueur ou par l'adjonction d'équipements optionnels.


 Renseignements et Réservation sur :
huet-location.fr
N° Indigo 0 820 01 22 01
0,09€ TTC/MN
N° Indigo FAX 0 820 01 22 02
0,09€ TTC/MN