

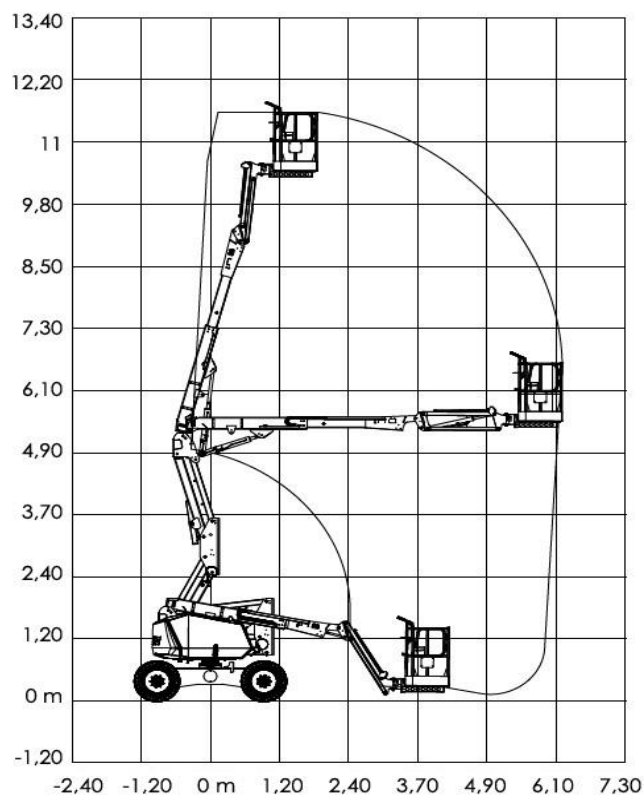


CARACTERISTIQUES TECHNIQUES

NACELLE Articulée Diesel

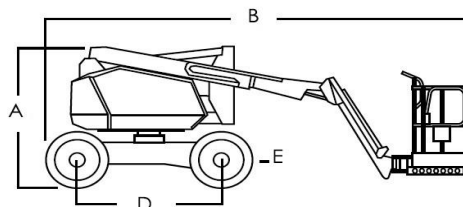
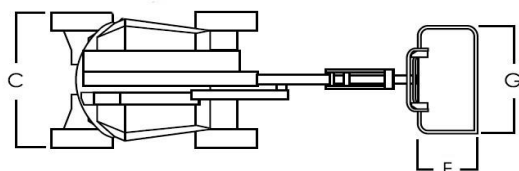
Hauteur de travail	12,33 m
Hauteur plancher	10,33 m
A - Hauteur hors-tout	2 m
B - Longueur totale	5,52 m
C - Largeur totale	1,93 m
D - Empattement	1,87 m
E - Garde au sol	24 cm
F - Largeur panier	0,76 m
G - Longueur panier	1,52 m
Longueur position transport	3,98 m
Hauteur position transport	2,26 m
Charge sur nacelle	230 Kg
Déport maximal horizontal	6,06 m
Pente franchissable	45 %
Rayon de braquage	NC
Vitesse de translation 4 roues motrices	5 km/h
Capacité réservoir	44 L
Capacité réservoir hydraulique	106 L
Poids total	4550 Kg

> TOUT-TERRAIN



CACES requis :

PEMP R486
Catégorie B



Document non contractuel - Nous nous réservons le droit de modifier les caractéristiques de ce document sans préavis.
Le poids total peut varier en fonction des réglementations en vigueur ou par l'adjonction d'équipements optionnels.



Renseignements et Réservation sur :
huet-location.fr

N° Indigo 0 820 01 22 01
0,09€ TTC/MN

N° Indigo FAX 0 820 01 22 02
0,09€ TTC/MN