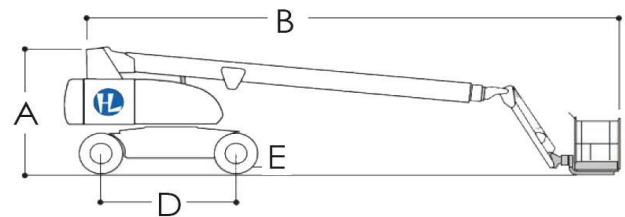
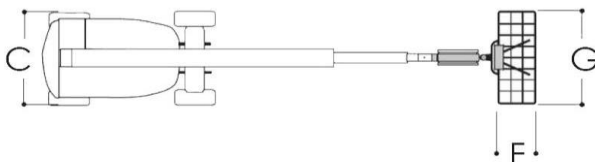
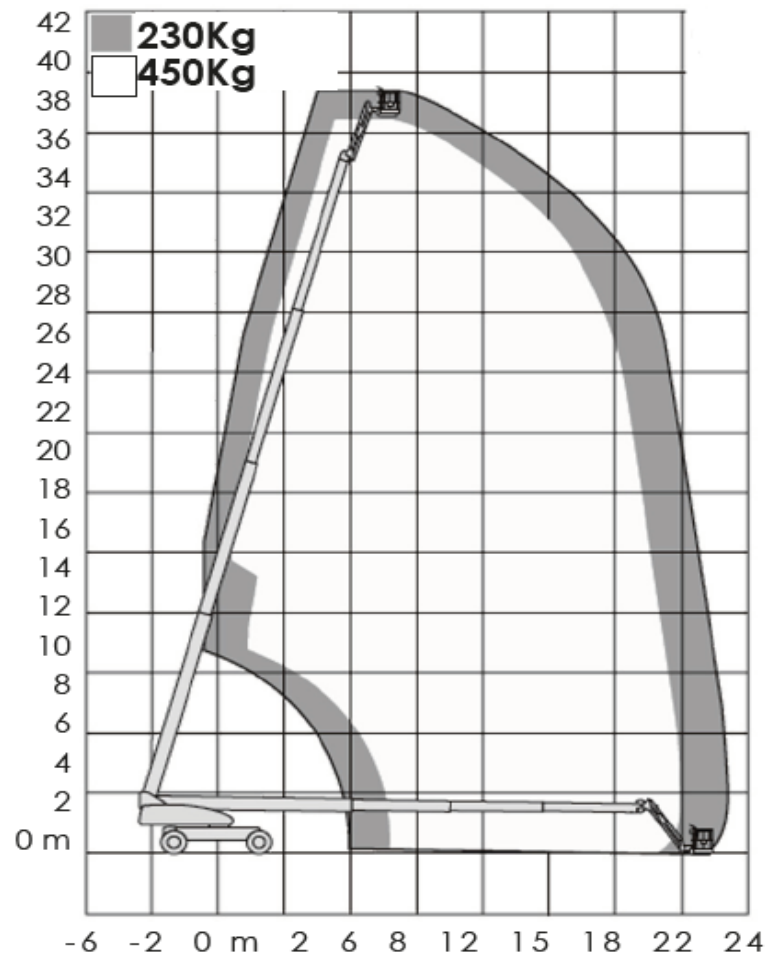



**CARACTERISTIQUES TECHNIQUES**
**NACELLE Téléscopique Diesel**

Hauteur de travail	38,73 m
Hauteur plate-forme	36,73 m
A - Hauteur hors-tout	3,05 m
B - Longueur totale	13,67 m
C - Largeur totale (Essieux repliés)	2,49 m
Largeur totale (Essieux déployés)	3,81 m
D - Empattement	3,81 m
E - Garde au sol	30 cm
F - Longueur panier	0,91 m
G - Largeur panier	2,44 m
Hauteur position transport	3,05 m
Longueur position transport	10,64 m
Charge sur nacelle	230 / 450 Kg
Déport maximal horizontal	22,86 m
Pente franchissable	45 %
Rayon de braquage extérieur	6,86 m
Vitesse de translation	5,2 km/h
Capacité réservoir	117 L
Capacité réservoir hydraulique	250 L
Poids total	18500 Kg

**CACES requis :**

 CACES R486  
 Catégorie B

**> TOUT-TERRAIN**
**JIB PLUS**


Document non contractuel - Nous nous réservons le droit de modifier les caractéristiques de ce document sans préavis.  
 Le poids total peut varier en fonction des réglementations en vigueur ou par l'adjonction d'équipements optionnels.


 Renseignements et Réservation sur :  
**huet-location.fr**
**N° Indigo 0 820 01 22 01**  
0,09€ TTC/MN
**N° Indigo FAX 0 820 01 22 02**  
0,09€ TTC/MN