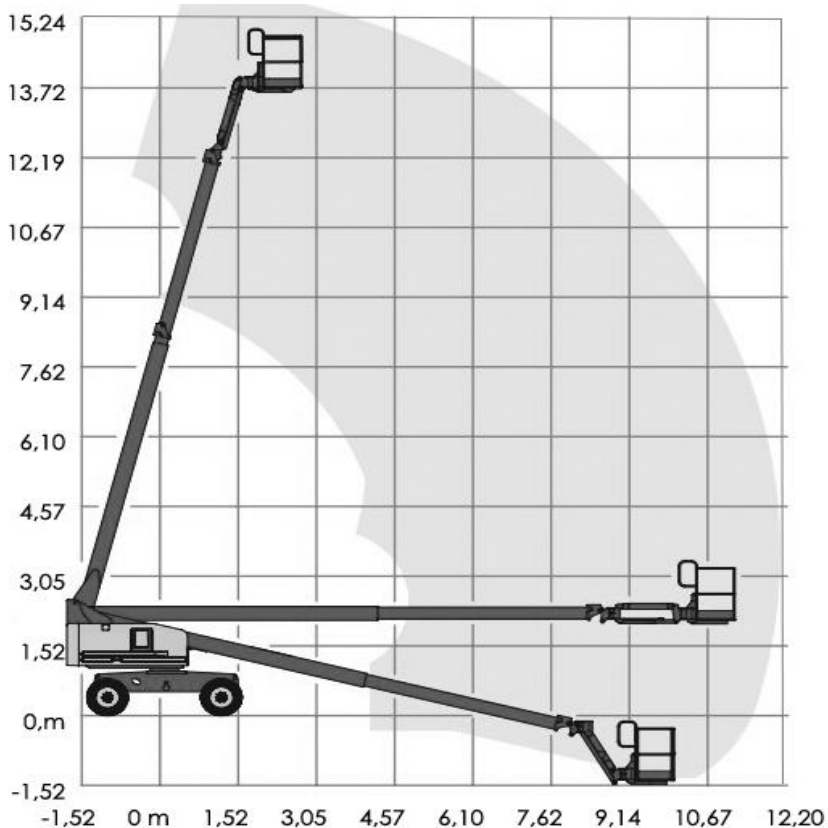
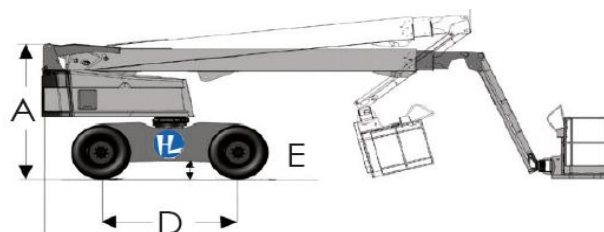
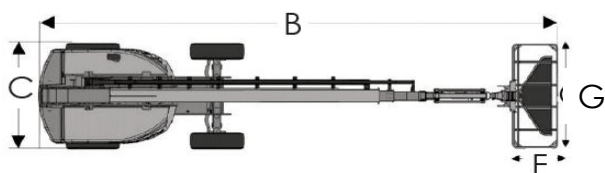



**CARACTERISTIQUES TECHNIQUES**
**NACELLE Télescopique Diesel**
**> TOUT-TERRAIN**

Hauteur de travail	16 m
Hauteur plate-forme	14 m
A - Hauteur hors-tout	2,39 m
B - Longueur totale	8,84 m
C - Largeur totale	2,34 m
D - Empattement	2,34 m
E - Garde au sol	32 cm
F - Longueur panier	2,44 m
G - Largeur panier	0,90 m
Hauteur position transport	2,29 m
Longueur position transport	7,30 m
Charge sur nacelle	230 Kg
Déport maximal horizontal	12,30 m
Pente franchissable	45 %
Rayon de braquage extérieur	4,88 m
Vitesse de translation position basse	7 km/h
Vitesse de translation position haute	1,1 km/h
Capacité réservoir	98 L
Capacité réservoir hydraulique	150 L
Poids total	7973 Kg


**CACES requis :**

 CACES R486  
 Catégorie B


Document non contractuel - Nous nous réservons le droit de modifier les caractéristiques de ce document sans préavis.  
 Le poids total peut varier en fonction des réglementations en vigueur ou par l'adjonction d'équipements optionnels.


 Renseignements et Réservation sur :  
**huet-location.fr**
**N° Indigo 0 820 01 22 01**  
0,09€ TTC/MN
**N° Indigo FAX 0 820 01 22 02**  
0,09€ TTC/MN