



CARACTERISTIQUES TECHNIQUES NACELLE Articulée Diesel

Hauteur de travail	40,10 m
Hauteur plancher	38,10 m
Hauteur hors-tout	3,05 m
B - Longueur totale	14,48 m
C - Largeur totale (Essieux repliés)	2,49m
Largeur totale (Essieux déployés)	3,81 m
D - Empattement	3,81 m
E - Garde au sol	30,4 cm
F - Longueur panier	2,44 m
G - Largeur panier	0,91 m
Hauteur position transport	3,05 m
Longueur position transport	11,46 m
Charge sur nacelle	227/454 Kg
Déport maximal horizontal	19,25 m
Pente franchissable	45%
Rayon de braquage extérieur	6,86 m
Vitesse de translation position basse	5,2 km/h
Vitesse de translation position haute	1 km/h
Capacité réservoir	117 L
Capacité réservoir hydraulique	200,63 L
Poids total	21000 Kg

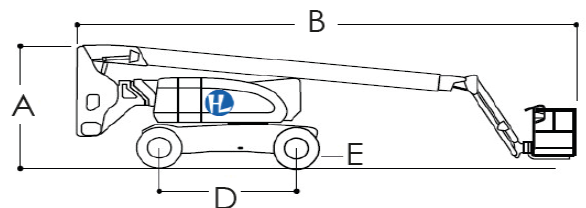
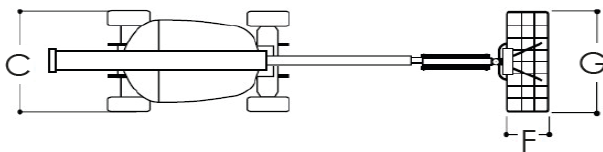
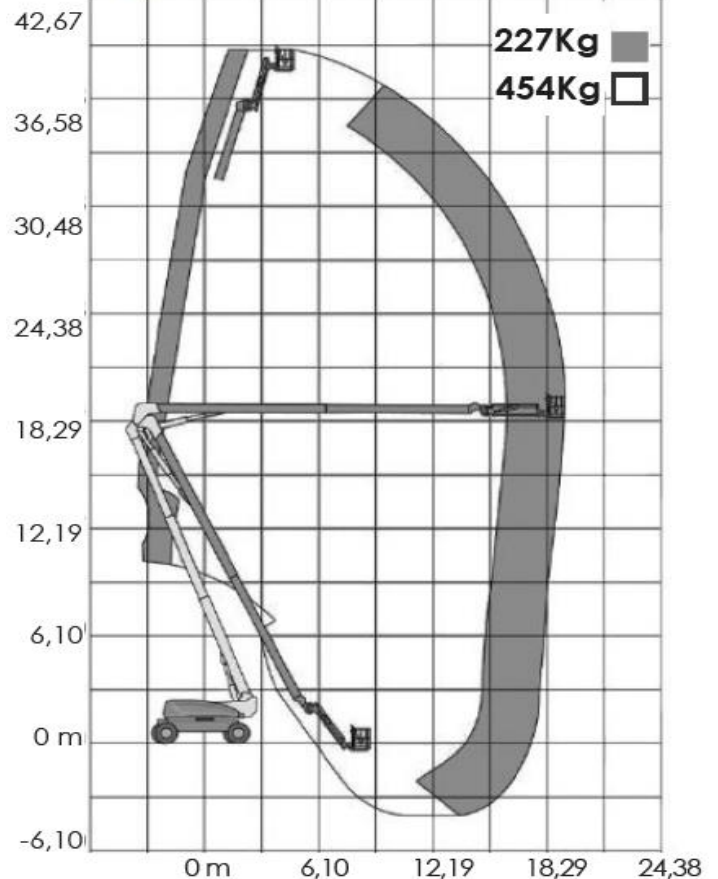
CACES requis :

CACES R486
Catégorie B

> TOUT-TERRAIN



JIB PLUS : Rotation du pendulaire



Document non contractuel - Nous nous réservons le droit de modifier les caractéristiques de ce document sans préavis.
Le poids total peut varier en fonction des réglementations en vigueur ou par l'adjonction d'équipements optionnels.



Renseignements et Réservation sur :
huet-location.fr

N° Indigo 0 820 01 22 01
0,09€ TTC/MN

N° Indigo FAX 0 820 01 22 02
0,09€ TTC/MN