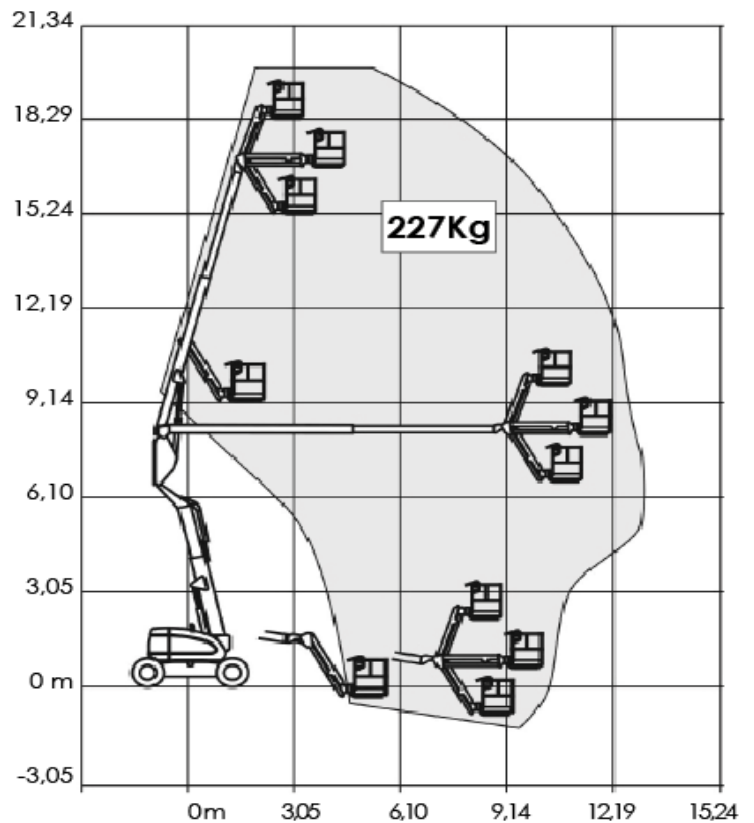
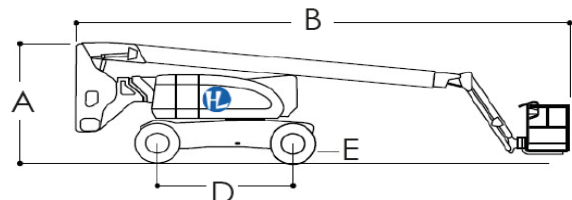
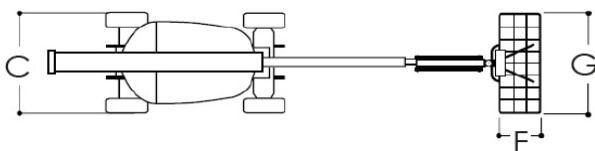



CARACTERISTIQUES TECHNIQUES
NACELLE Articulée Diesel

Hauteur de travail	20,30 m
Hauteur plancher	18,30 m
A - Hauteur hors-tout	2,56 m
B - Longueur totale	8,80 m
C - Largeur totale	2,44 m
D - Empattement	2,44 m
E - Garde au sol	30 cm
F - Longueur panier	2,40m
G - Largeur panier	0,91 m
Hauteur position transport	2,56 m
Longueur position transport	8,80 m
Charge sur nacelle	227 Kg
Déport maximal horizontal	12,12 m
Pente franchissable	35,00%
Rayon de braquage	NC
Vitesse de translation position basse	7 km/h
Vitesse de translation position haute	1 km/h
Capacité réservoir	114 L
Capacité réservoir hydraulique	116 L
Poids total	10600 Kg

> TOUT-TERRAIN

CACES requis :

 PEMP R486
 Catégorie B


Document non contractuel - Nous nous réservons le droit de modifier les caractéristiques de ce document sans préavis.
 Le poids total peut varier en fonction des réglementations en vigueur ou par l'adjonction d'équipements optionnels.


 Renseignements et Réservation sur :
huet-location.fr
N° Indigo 0 820 01 22 01
0,09€ TTC/MN
N° Indigo FAX 0 820 01 22 02
0,09€ TTC/MN