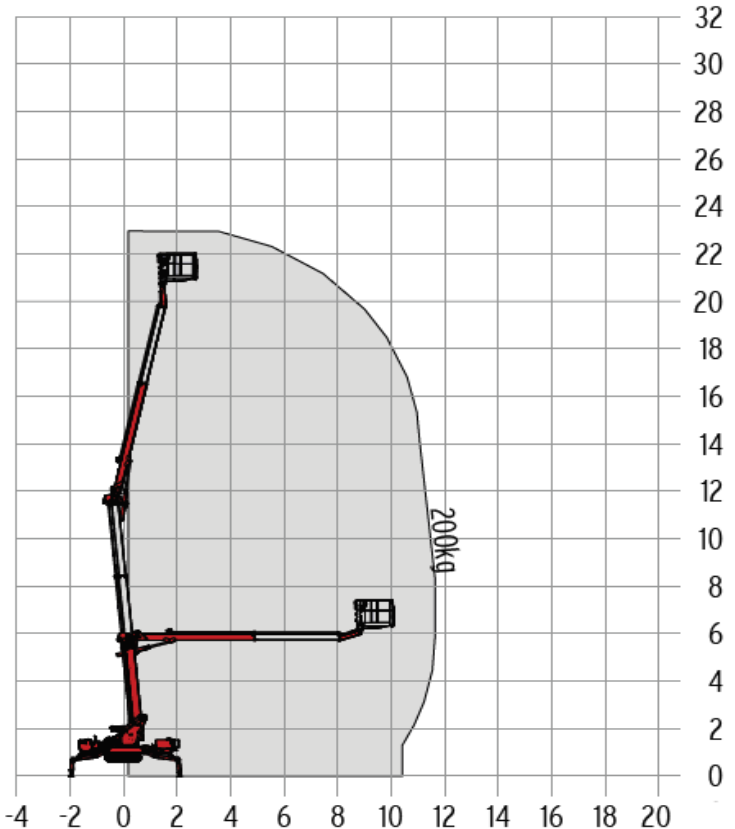


CARACTERISTIQUES TECHNIQUES
NACELLE ARAIGNEE Bi-énergie

Hauteur de travail	23,00 m
Déport maximal avec 200 Kg de charge	11,20 m
Hauteur d'articulation max.	11,50 m
A - Hauteur du panier	1,10 m
B - Longueur du panier	1,40 m
C - Largeur du panier	0,70 m
D - Longueur minimale totale	6,20 m
E - Longueur minimale sans panier	-
F - Hauteur minimale, position de transport	1,97 m
G - Largeur minimale totale	0,98 m
H - Garde au sol max.	0,40 m
I - Chenille (Longueur x largeur)	1,45 x 0,20 m
J - Long. en stabilisation standard	4,53 m
K - Larg. en stabilisation standard	4,33 m
Long. en stabilisation & côté étroit	5,98 m
L - Larg. en stabilisation 1 côté étroit	3,42 m
M - Larg. en stabilisation 2 côtés étroit	2,58 m
Plateau d'appui Ø	0,18 m

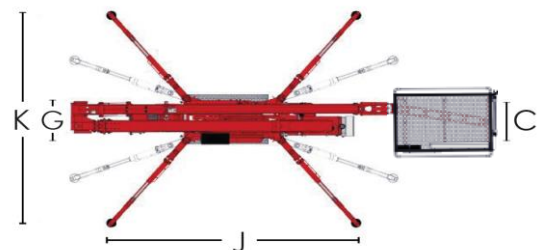
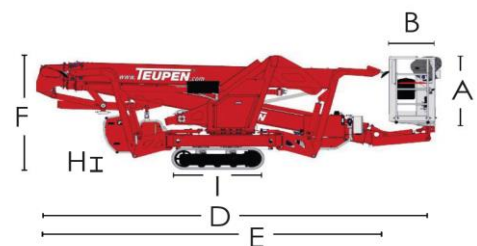

PRODUCTIVITE

Capacité de charge	200 Kg
Panier rotatif	-
Rotation max. de la tourelle	360°
Stabilisation sur pente maxi	16,7° / 30%
Châssis réglable en hauteur et largeur	23 / 45 cm
Capacité de montée max.	16,7° / 30%
Angle d'attaque	15,5° / 27%
Vitesse de translation	1,3 km/h

PERFORMANCES DE LEVAGE

Poids total	2990 Kg
Pression en position de transport	4,02 kN/m ²
Pression en position de travail	1,78 kN/m ²
Pression max. sous un plateau	22,40 kN

CACES requis :

 CACES R486
Catégorie B


Document non contractuel - Nous nous réservons le droit de modifier les caractéristiques de ce document sans préavis.
Le poids total peut varier en fonction des réglementations en vigueur ou par l'adjonction d'équipements optionnels.


 Renseignements et Réservation sur :
huet-location.fr
N° Indigo 0 820 01 22 01
0,09€ TTC/MN

N° Indigo FAX 0 820 01 22 02
0,09€ TTC/MN