

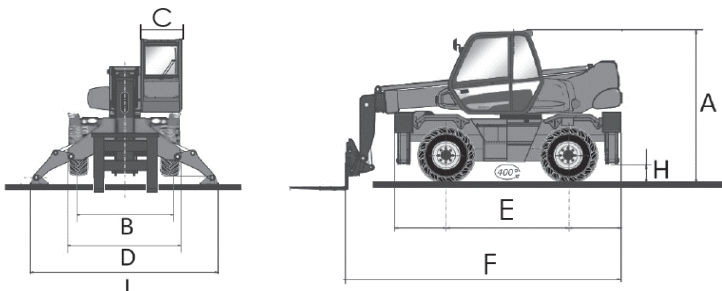
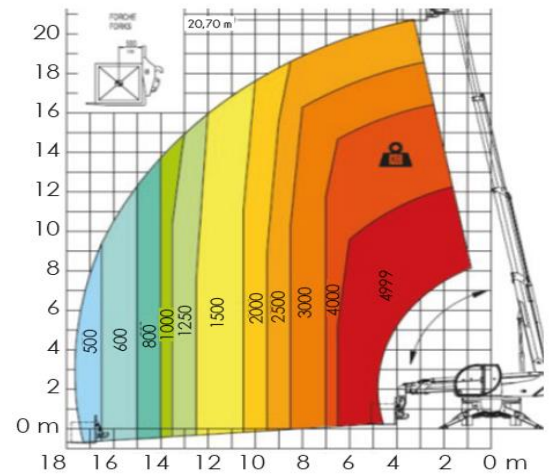
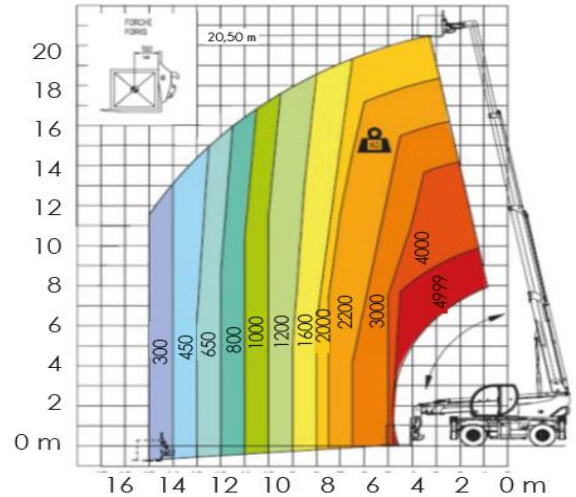
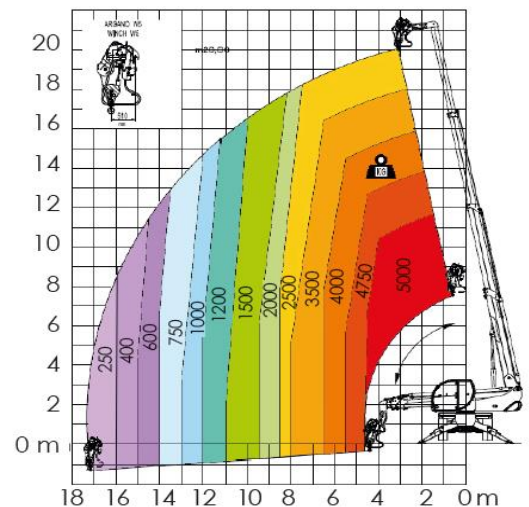
**CARACTERISTIQUES TECHNIQUES**
**CHARIOT Téléscopique Diesel**

A - Hauteur hors tout	3,25 m
B. - Voie avant	2,05 m
C - Largeur intérieure de cabine	1,05 m
D - Largeur aux pneumatiques	2,50 m
E - Empattement	3 m
F - Longueur hors-tout au tablier	6,57 m
G - Longueur hors-tout aux stabilisateurs	5,17 m
H - Garde au sol	0,329 m
I - Largeur stabilisateurs étendus	4,27 m
Déport avant à 90°	5,78 m
Déport arrière à 90°	4,27 m
Poids	16500 Kg

**PERFORMANCES DE LEVAGE SANS STABILISATEURS**

	<b>Avec</b>	<b>Sans</b>
Capacité maximale	4999 Kg	4999 Kg
Hauteur de levage sous les fourches	20,60 m	20,40 m
Capacité à hauteur max.	3000 Kg	2000 Kg
Portée à hauteur max.	2,80 m	2,80 m
Portée maximale à l'axe du chariot	17,50 m	15 m
Capacité à portée max.	500 Kg	300 Kg
Hauteur de placement	20,70 m	20,50 m

**CACES requis :**

 CACES R482  
Catégorie F

**AVEC stabilisateurs**

**SANS stabilisateurs**

**Avec TREUIL**


Document non contractuel - Nous nous réservons le droit de modifier les caractéristiques de ce document sans préavis.  
Le poids total peut varier en fonction des réglementations en vigueur ou par l'adjonction d'équipements optionnels.


 Renseignements et Réservation sur :  
**huet-location.fr**
**N° Indigo 0 820 01 22 01**  
0,09€ TTC/MN

**N° Indigo FAX 0 820 01 22 02**  
0,09€ TTC/MN